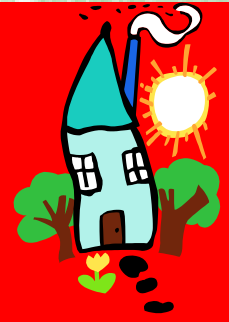


txintxonga



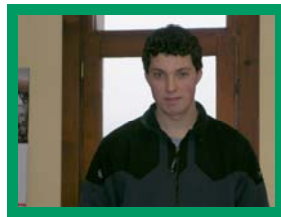
K2005ko MARTXOA – 18. alea

AMOROTO ESKOLAKO ALDIZKARIA

ESKOLAKO BERRIAK

IRAKASLE BERRIAK

IKASTURTE HONETAN GURE ESKOLARA BI IRAKASLE ETORRI DIRA PRAKTIKAK EGITERA: EIDER ZATIKA ETA IBON GABIOLA. IBONEK SOINKETA EMATEN DU ETA EIDERREK INGELERA EMATEN DU. GU OSO POZIK GAUDE EUREKIN.



KORRIKA TXIKI



MARTXOAREN 18AN HERRIAN KORRIKA TXIKIA EGINGO DUGU, EUSKARAREN ALDE.

ASTE SANTUKO OPORRAK

MARTXOAREN 18TIK APIRILAREN 4RA OPORRAK HARTUKO DITUGU.

HERRIKO BERRIAK

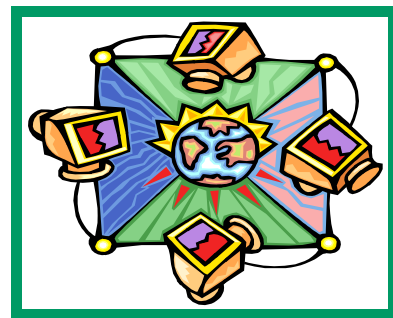
ABITXAKO KOB

ABITXAKO KOBARI BURUZ PANEL INFORMATIBO BAT JARRIKO DUTE HERRIAN.



AMOROTON BANDA ZABALA

AMOROTOKO BANDA ZABALA JARTZEKO HITZARMENA IZENPETUKO DU EUSKO JAURLARITZAZ. HORREN HELBURUA DA BANDA ZABALEKO INTERNET ZERBITZURIK EZ DUTEN HERRI TXIKIETAKO BIZILAGUN ETA ERA-



ZORIONAK

ZIORTZA - MARTXOAK 10
MAITANE - MARTXOAK 27



ENERGIA AURREZTEKO AHOLKUAK



UR-BEROA:

- Hobe da dutxatzea; bainatzean dutxatzean baino 3-4 aldiz ur eta energia gehiago kontsumitzen baita.
- Behar-beharrezkoa denean baino ez erabili ur beroa.
- Gogoan izan, ura, kontsumitu ondoren, tratatu egin behar dela araztegiatan.



ETXEKO TRESNA ELEKTRIKOA: GARBIGAILUA



- Ziklo laburrak karga beteta eta, ahal dela, ur hotzarekin garbitu.

ONTZI GARBIGAILUA

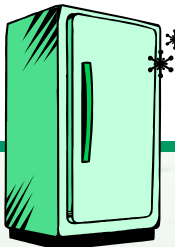
- Programa motzak karga erdiak baino komenigariagoak dira, tresna hauek kontsumitzen duten energiaren %90 ura berotzeko erabiltzen dute eta.

LEHORGAILUA

- Lehorgailua erabili beharrean, egokiagoa da labadoraren zentrifugazioa, ahal den guztietan, eskegi ezazu arropa eskegitokian eta ez erabili lehorgailua.

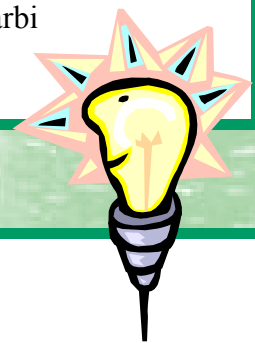
HOZKAILUAK ETA IZOZKAILUA:

- Hozkailuak elektrizitate kontsumo handia du, eguneko 24 orduz eta urteko 365 eguntan funtzionatzen baitu etengabe. Erregulatu hozkailuaren termostatoa 3° eta 5°c artean eta izozkailuaren 18°c-tan.
- Behar-beharrezkoa denean baino ez zabaldu atea.
- Garbitu urtean behin, gutxienez, hozkailuaren atzean dagoenean sa-
*reta edo parrila.



ARGIA

- Argi naturala erabili ahal duzunean.
- Goritasun bonila eta halogenozkoak ez erabili.-kontsumo txikiko bonbiletan %80 gutxiago gastatzen dute.
- Energia aurrezteko asmakizunik onena etengailua da.
- Ez ahaztu argiak amatatzea gela batetik irteetan.
- Bonbila asko duten lanparak erabiltzea ez da batere gomendagarria.
- Saia zaitetz kolore argiak erabiltzen hormetan etasabaietan, eta lanparak garbi edukitzen.



SUKALDEA

- Janaria berotzeko hobe da mikrouhina erabiltzea eta ez labea edo grila.
- Janaria egostean estali lapikoa.
- Erregailuan tamainarako egokiak diren lapiko eta zartaginak erabiliz.
- Plaka elektrikoak astiro hozten direnez gero, behin itzalitakoan, aprobe txatu bertan geratzen den beroa
- Presio lapikoa erabiltzeak laguntzen du energia aurrezten.

EGILEAK: UNAI, NAIARA, ZIORTZA, AINARA ETA MARTZEL